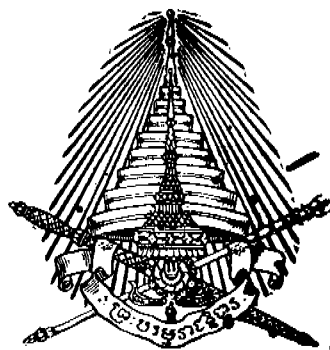


วันที่ ๒๗ มีนาคม ๒๔๘๑ ราชกิจจานุเบกษา เล่ม ๕๕ หน้า ๑๑๔๑

---



พระราชกฤษฎีกา

กำหนดเขตต์หวงห้ามที่ดินบริเวณบ่อลูกรัง ตำบลโคกกลอย  
อำเภอตะกั่วทุ่ง และตำบลทุ่งมะพร้าว อำเภอท้ายเหมือง  
จังหวัดพังงา พุทธศักราช ๒๔๘๑

ในพระปรมาภิไธยสมเด็จพระเจ้าอยู่หัวอานันทมหิดล  
คณะผู้สำเร็จราชการแทนพระองค์  
(ตามประกาศประธานสภาผู้แทนราษฎร  
ลงวันที่ ๔ สิงหาคม พุทธศักราช ๒๔๘๐)

อาทิตยทิพอาภา

พล. อ. เจ้าพระยาพิชเชนทรว โยธิน  
ตราไว้ณวันที่ ๒๑ มีนาคม พุทธศักราช ๒๔๘๑  
เป็นปีที่ ๕ ในรัชกาลปัจจุบัน

เล่ม ๕๕ หน้า ๑๑๔๒ ราชกิจจานุเบกษา วันที่ ๒๗ มีนาคม ๒๔๘๑

โดยที่เห็นสมควรกำหนดเขตต์หวงห้ามที่ดินบริเวณ บ่อลูกรัง ตำบลโคกกลอย อำเภอตะกั่วทุ่ง และตำบลทุ่งมะพร้าว อำเภอท้ายเหมือง จังหวัดพังงา เพื่อประโยชน์แก่การใช้ลูกรังสำหรับการสร้างและบำรุงรักษาทางหลวงสาย ทานัน-ตะกั่วป่า

คณะผู้สำเร็จราชการแทนพระองค์ ในพระปรมาภิไธย สมเด็จพระเจ้าอยู่หัว อาศัยอำนาจตามความในมาตรา ๕ แห่งพระราชบัญญัติว่าด้วยการหวงห้ามที่ดินรกร้างว่างเปล่า อันเป็นสาธารณสมบัติของแผ่นดิน พุทธศักราช ๒๔๗๘ จึงให้ตราพระราชกฤษฎีกาขึ้นไว้ ดังต่อไปนี้

มาตรา ๑ พระราชกฤษฎีกานี้ให้เรียกว่า "พระราชกฤษฎีกากำหนดเขตต์หวงห้ามที่ดินบริเวณบ่อลูกรัง ตำบลโคกกลอย อำเภอตะกั่วทุ่ง และตำบลทุ่งมะพร้าว อำเภอท้ายเหมือง จังหวัดพังงา พุทธศักราช ๒๔๘๑"

มาตรา ๒ ให้ใช้พระราชกฤษฎีกานี้ตั้งแต่วันประกาศในราชกิจจานุเบกษาเป็นต้นไป

มาตรา ๓ ให้อธิบดีกรมโยธาเทศบาลเป็นเจ้าหน้าที่ผู้มีอำนาจในการหวงห้ามที่ดินตามพระราชกฤษฎีกานี้

วันที่ ๒๗ มีนาคม ๒๕๕๑ ราชกิจจานุเบกษา เล่ม ๕๕ หน้า ๑๑๔๓

---

มาตรา ๕ ที่ดินรกร้างว่างเปล่าซึ่งต้องหวงห้ามตามพระราชกฤษฎีกานี้ คือที่ดินที่อยู่ภายในเขตต์หวงห้ามตามแผนที่ท้ายพระราชกฤษฎีกานี้ ห้ามมิให้เข้าทำรังจัดทำ หรือปลูกสร้างด้วยประการใด ๆ ในที่ดินนั้น เว้นแต่จะได้รับอนุญาตเป็นหนังสือจากเจ้าหน้าที่

มาตรา ๕ ให้รัฐมนตรีว่าการกระทรวงมหาดไทยมีหน้าที่รักษาการให้เป็นไปตามพระราชกฤษฎีกานี้

ผู้รับสนองพระบรมราชโองการ

พิบูลสงคราม

• นายกรัฐมนตรี

แผนที่ท้ายพระราชกฤษฎีกา

แสดงเขตที่ดินบ่อตมั่ง ตำบลโตกตมั่ง อำเภอกระทุ่ม จังหวัดพิจิตร  
ซึ่งกำหนดว่าต้องทางน้ำ เพื่อประโยชน์ในการสร้างทางหลวงสายเก่าใหม่-ตะกั่วป่า  
ระหว่างหลักกิโลเมตรที่ ๒.๕๗๑ - ๓.๓๐๐

มาตราที่ ๑:๕๐๐๐.

วันที่ ๒๒ ตุลาคม พุทธศักราช ๒๔๘๑

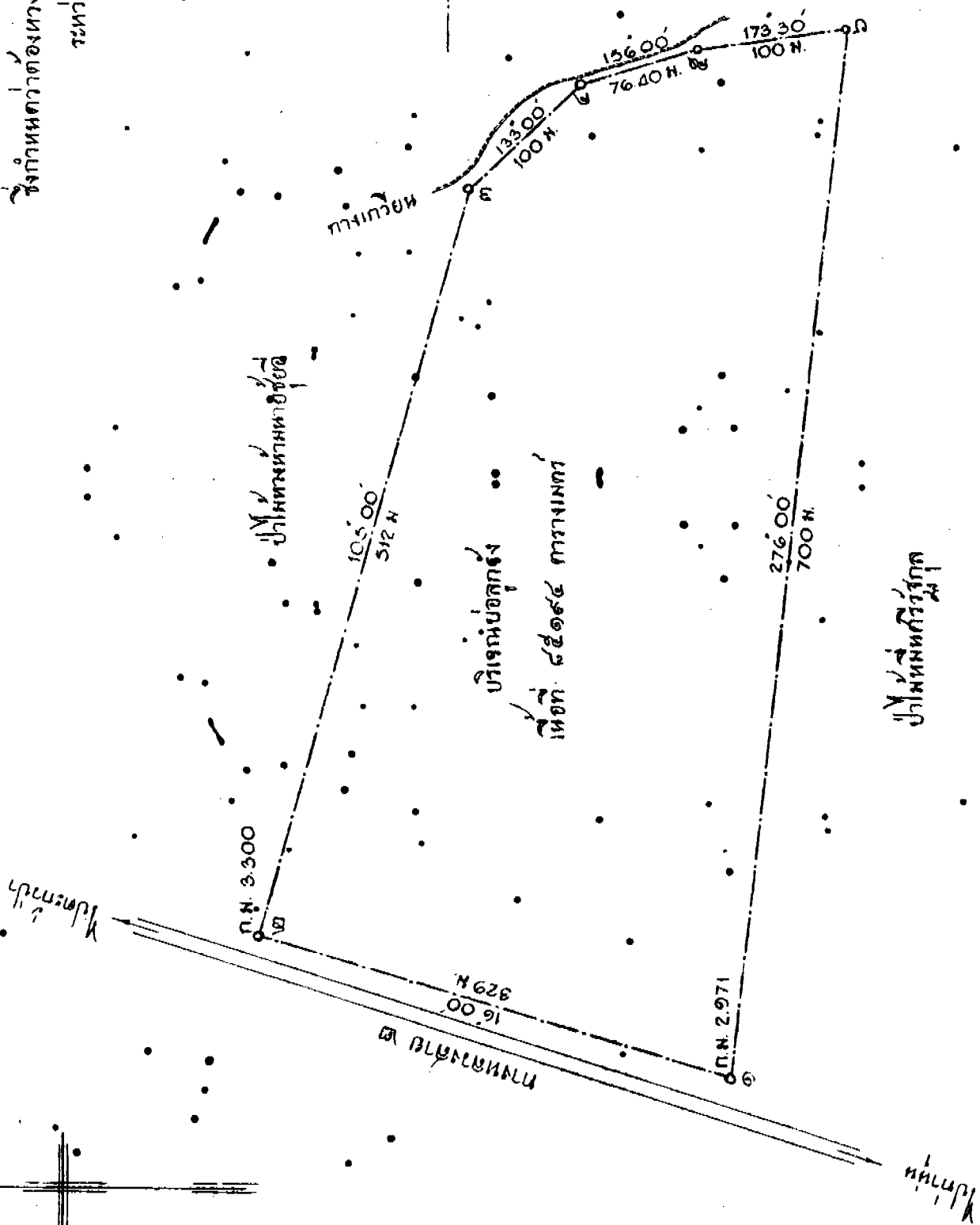
*[Signature]*  
อธิบดี

เครื่องหมาย

เขตที่ดินบ่อตมั่ง

ป่าเบญจพรรณ

ป่าไม้หวัดน้ำจืด



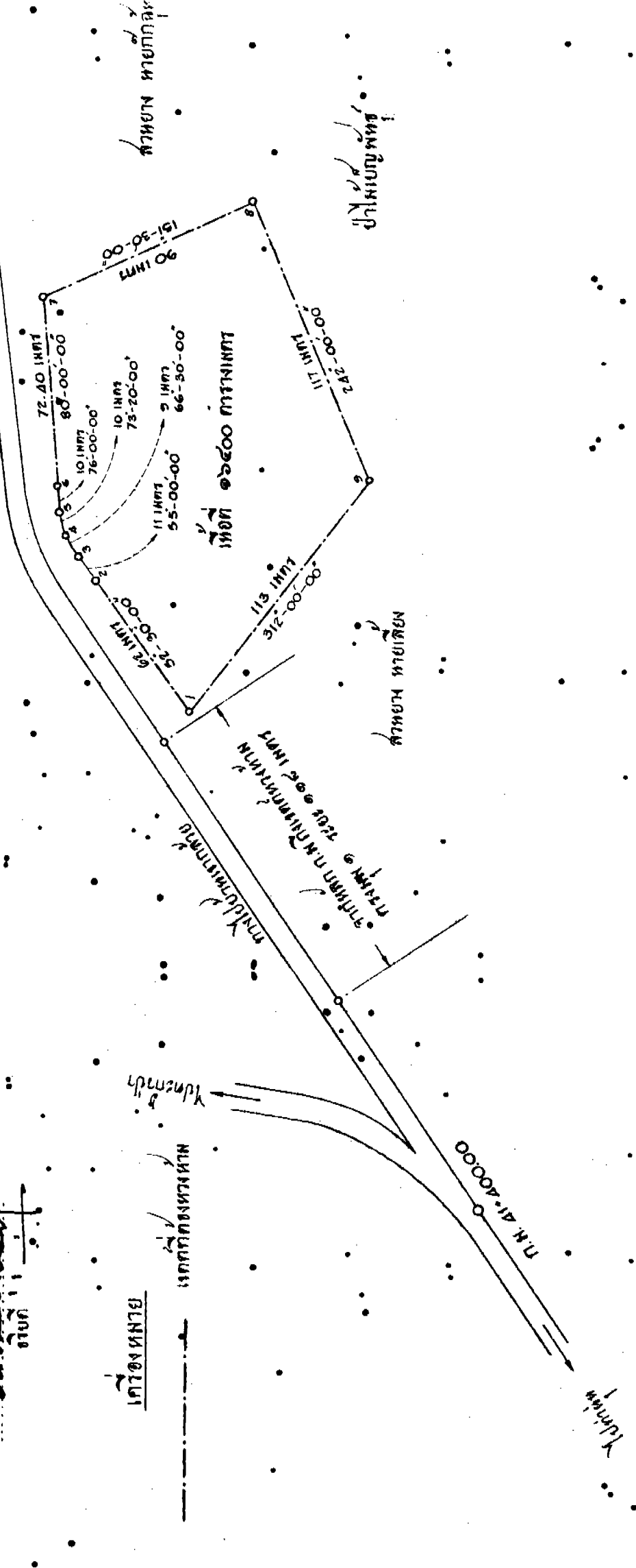
# แผนที่ท้ายพระราชกฤษฎีกา

แสดงเขตที่ดินบริเวณขุดทราย  
 ปากน้ำด้วย หมู่ที่ ๕ ตำบลทุ่งมหาเมฆ อำเภอเมือง จังหวัดพิจิตร  
 กำหนดไว้ก่อนหมดเพื่อประโยชน์ในการก่อสร้างทางหลวงสาย ท่าหิน-ตะพาน

มาตราที่ ๑ : ๒๐๐๐  
 วันที่ ๒๒ ตุลาคม พุทธศักราช ๒๔๘๑

*Signature*  
 อดิศัย

เขตของนาย  
 เขตทางหลวง



สวนป่า  
 สวนป่า  
 สวนป่า

สวนป่า  
 สวนป่า

สวนป่า

สวนป่า